

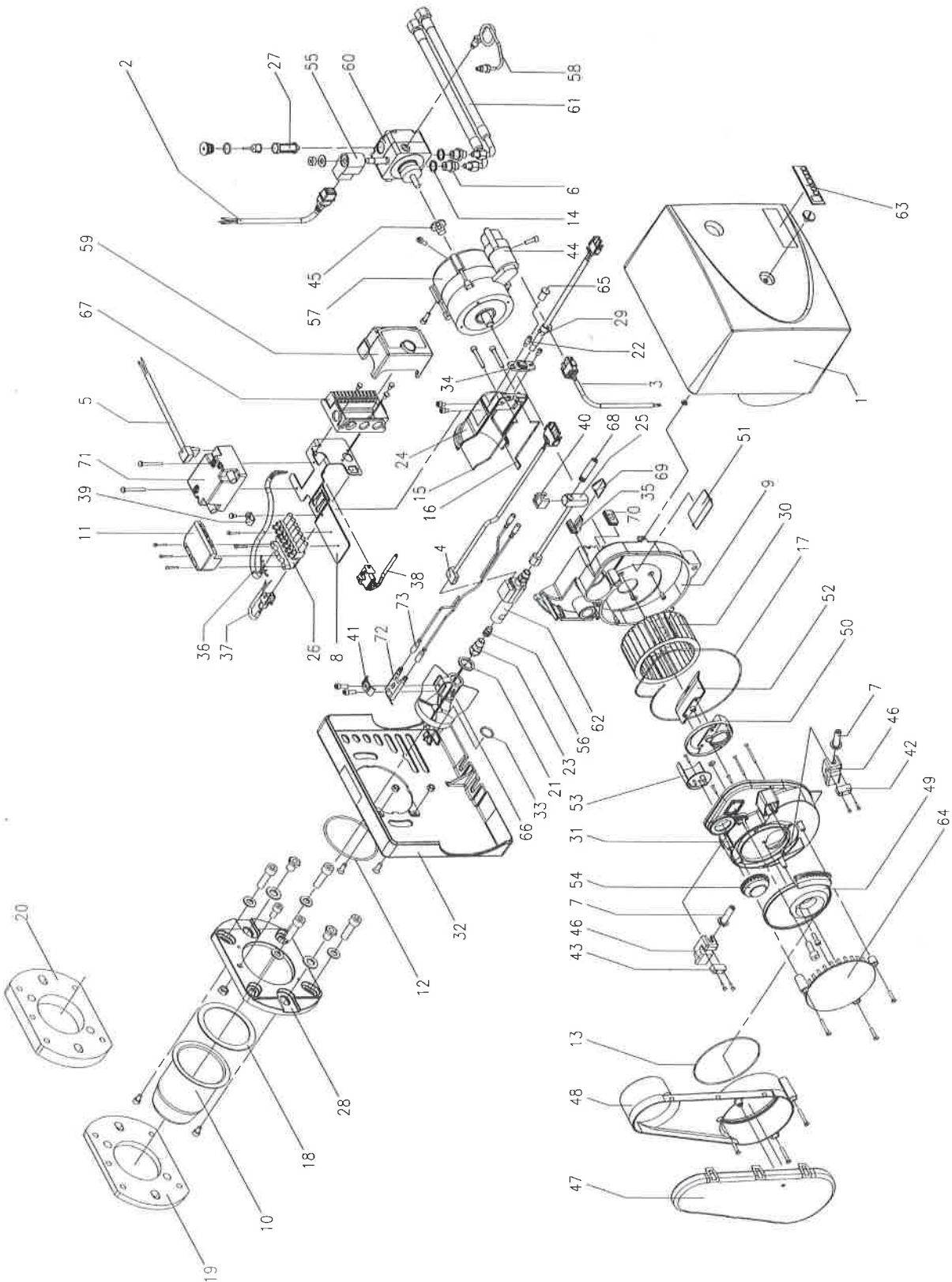


herrmann

Ersatzteilliste Ölbrenner HL 40 ELV-S

List of spare parts oil burner HL 40 ELV-S

Liste des pièces de rechange brûleur à fioul HL 40 ELV-S



Ersatzteilliste Ölbrenner HL 40 ELV-S

Pos.	Artikel	Stück	Best.-Nr.	Pos.	Artikel	Stück	Best.-Nr.
1	Abdeckhaube	1	2.92.59.067	47	Luft-Ansaugadapter (Oberteil)	1	5.92.59.018
2	Anschlusskabel für Magnetspule	1	4.26.59.004	48	Luft-Ansaugadapter (Unterteil)	1	5.92.59.017
3	Anschlusskabel für Motor	1	3.13.59.011	49	Luft-Ansaugsteller	1	5.92.59.014
4	Anschlusskabel für Ölvorwärmer	1	4.11.59.113	50	Luft-Boden	1	5.92.59.012
5	Anschlusskabel für Zündeinheit	1	3.11.59.072	51	Luft-Klappe	1	5.92.59.010
6	Anschlussnippel für Ölschlauch	2	7.95.59.006	52	Luft-Schaukel	1	5.92.59.013
7	Antriebswelle für Ansaugluftdeckel	2	2.92.59.088	53	Luft-Steller	1	5.92.59.015
8	Befestigungswinkel	1	3.95.59.110	54	Luft-Stellerhalter	1	5.92.59.016
9	Brennergehäuse	1	2.90.59.106	55	Magnetspule für Ölpumpe	1	4.33.55.114
10	Brennerrohr 80x105	1	2.94.59.105	56	Membranventil für LE-Vorwärmer	1	4.11.59.108
12	Dichtung für Brennerrohr	1	6.35.59.052	57	Motor	1	3.13.59.012
13	Dichtung für Luft-Ansaugadapter	1	6.35.59.056	58	Öldruckleitung	1	4.95.59.159
14	Dichtung für Ölschlauchnippel	2	7.35.59.003	59	Ölfeuerungsautomat LMO 14	1	3.38.59.007
15	Dichtschnur für Düsenstockdeckel, 125 mm	1	7.35.59.053	59	Ölfeuerungsautomat LMO 44 (WLE)	1	3.38.59.008
16	Dichtschnur für Düsenstockdeckel, 140 mm	1	7.35.59.054	60	Ölpumpe BFP 21 L3 LE	1	4.11.59.012
17	Dichtschnur für Gehäusedeckel	1	7.35.59.055	61	Ölschlauch	2	4.30.59.140
18	Dichtung für Brennerrohr	1	2.95.59.058	62	Ölvorwärmer FPHB LE	1	4.11.59.107
19	Dichtung für Flansch, 10 mm	1	2.95.59.080	63	Schild für Abdeckhaube	1	2.92.59.011
20	Dichtung für Flansch, 20 mm	1	2.95.59.081	64	Schutzgitter	1	5.92.59.011
21	Distanzring 2,5 mm	1	5.95.59.092	65	Schutzhülse für Druckmeßnippel	1	2.92.55.031
22	Druckmeßnippel	1	5.95.59.014	66	Stauscheibe	1	5.95.59.020
24	Düsenstockdeckel	1	2.90.59.108	67	Steckschlauch für Ölfeuerungsautomat	1	3.11.59.000
25	Düsenstockrohr	1	4.95.59.140	68	Stellschraube	1	2.93.59.065
26	Eurostecker	1	3.35.59.117	69	Stellungsanzeige A	1	2.92.59.051
27	Filterpatrone für BFP...	1	4.11.59.043	70	Tülle für Zündkabel	1	2.92.59.016
28	Flansch	1	2.90.59.110	71	Zündeinheit EBI	1	3.11.59.077
29	Fotowiderstand LDS	1	3.11.59.045	72	Zündelektrodenblock	1	3.24.59.040
30	Gebäuserad	1	5.39.59.030	73	Zündkabel	2	3.95.59.026
31	Gehäusedeckel	1	2.90.59.107				
32	Grundplatte	1	2.90.59.109				
34	Halter für Fotowiderstand (LDS-g)	1	3.11.59.028				
35	Halter für Stellungsanzeige	1	2.95.59.052				
40	Kappe	1	2.92.59.023				
43	Klemmstück für Lagergehäuse	1	2.92.59.101				
44	Kondensator	1	3.13.59.008				
45	Kupplung	1	3.16.59.089				
46	Lagergehäuse	2	2.92.59.089				

Wichtig: Bitte verwenden Sie nur Original HERRMANN-Ersatzteile, andernfalls erlischt Ihre Garantie (siehe Garantiebestimmungen, Garantiekarte). Ersatzteilbestellungen mit Benennung und Bestellnummer Ihres Brenners aufgeben.

List of spare parts HL 40 ELV-S

No.	Description	Pcs.	Order No.	No.	Description	Pcs.	Order No.
1	Hood	1	2.92.59.067	47	Air intake adapter, upper part	1	5.92.59.018
2	Connecting cable for solenoid	1	4.26.59.004	48	Air intake adapter, lower part	1	5.92.59.017
3	Connecting cable for motor	1	3.13.59.011	49	Air intake plate/dish	1	5.92.59.014
4	Connecting cable for oil pre-heater	1	4.11.59.113	50	Air ground	1	5.92.59.012
5	Connecting cable for ignition unit	1	3.11.59.072	51	Air flap	1	5.92.59.010
6	Connecting nipple for oil hose	2	7.95.59.006	52	Air turbine	1	5.92.59.013
7	Drive shaft for suction air cover	2	5.95.59.088	53	Air regulator	1	5.92.59.015
8	Mounting bracket	1	3.95.59.110	54	Air position support	1	5.92.59.016
9	Burner housing	1	2.90.59.106	55	Solenoid for oil pump	1	4.33.59.114
10	Burner pipe 80x105	1	2.94.59.105	56	Diaphragm valve	1	4.11.59.108
12	Conical nipple for the burner pipe	1	6.35.59.052	57	Motor	1	3.13.59.012
13	Conical nipple for the air intake adapter	1	6.35.59.056	58	Oil pressure line	1	4.95.59.159
14	Sealing ring for oil hose nipple	2	7.35.59.003	59	Automatic oil firing unit LMO 14	1	3.38.59.007
15	Seal cord for blast connection cover 125	1	7.35.59.053	59	Automatic oil firing unit LMO 44 (WLE)	1	3.38.59.008
16	Seal cord for casing cover 140	1	7.35.59.054	60	Oil pump BFP 21 L3 LE	1	4.11.59.012
17	Seal cord for casing cover	1	7.35.59.055	61	Oil pipe	2	4.30.59.140
18	Gasket for burner pipe	1	2.95.59.058	62	Oil pre-heater FPHB LE	1	4.11.59.107
19	Gasket for flange, 10 mm	1	2.95.59.080	63	Sign for covering cap	1	2.92.59.011
20	Gasket for flange, 20 mm	1	2.95.59.081	64	Control grid	1	5.92.59.011
21	Distance ring	1	5.95.59.092	65	Protective sleeve for pressure gauge nipple	1	2.92.59.031
22	Pressure gauge nipple	1	5.95.59.014	66	Baffle plate	1	5.95.59.020
24	Nozzle connection cover	1	2.90.59.108	67	Socket for automatic oil firing unit	1	3.11.59.000
25	Nozzle connection pipe	1	4.95.59.140	68	Adjusting bolt	1	2.93.59.065
26	Euro-plug	1	3.35.59.117	69	Position display A	1	2.92.59.051
27	Filter cartridge for oil pump	1	4.11.59.043	70	Sleeve for ignition cable	1	2.92.59.016
28	Flange	1	2.90.59.110	71	Ignition unit EBI	1	3.11.59.077
29	Photoresistor LDS	1	1.11.59.045	72	Ignition electrode bloc	1	3.24.59.040
30	Blower wheel	1	5.39.59.030	73	Ignition cable	2	3.95.59.026
31	Housing cover	1	2.90.59.107				
32	Base plate	1	2.90.59.109				
34	Holder for photoresistor (LDS-g)	1	3.11.59.028				
35	Holder for position display	1	2.95.59.052				
40	Cap	1	2.92.59.023				
43	Support	1	2.92.59.101				
44	Capacitor	1	3.13.59.008				
45	Clutch	1	3.16.59.089				
46	Bearing housing	2	2.92.59.089				

Important: Please only use original HERRMANN spare parts, since otherwise the guarantee is null and void (see guarantee conditions, guarantee card). When ordering spare parts, please specify the name and order number of your burner.

Liste des pièces de rechange HL 40 ELV-S

Rep.	Désignation	Nombre de pièces	N° de commande	Rep.	Désignation	Nombre de pièces	N° de commande
1	Capot	1	2.92.59.067	47	Adaptateur d'aspiration d'air, partie supérieure	1	5.92.59.018
2	Câble de connexion de la bobine magnétique	1	4.26.59.004	48	Adaptateur d'aspiration d'air, partie inférieure	1	5.92.59.017
3	Câble de connexion du moteur	1	3.13.59.011	49	Aléateur d'aspiration d'air	1	5.92.59.014
4	Câble de connexion du préchauffeur de fioul	1	4.11.59.113	50	Air - sol	1	5.92.59.012
5	Câble de connexion de l'unité d'allumage	1	3.11.59.072	51	Clapet d'air	1	5.92.59.010
6	Raccord du flexible à fioul	2	7.95.59.006	52	Air - aube	1	5.92.59.013
7	Arbre moteur du couvercle de l'aspiration d'air	2	5.95.59.088	53	Air - régulateur	1	5.92.59.015
8	Equerre de fixation	1	3.95.59.110	54	Air - support de régulateur	1	5.92.59.016
9	Carter du brûleur	1	2.90.59.106	55	Bobine magnétique de la pompe à fioul	1	4.33.59.114
10	Tube de brûleur 80x105	1	2.94.59.105	56	Soupape à diaphragme pour préchauffeur d'huile	1	4.11.59.108
12	Bague d'étanchéité pour tube de brûleur	1	6.35.59.052	57	Moteur	1	3.13.59.012
13	Bague d'étanchéité pour adaptateur d'aspiration d'air	1	6.35.59.056	58	Conduite de refoulement de fioul	1	4.95.59.159
14	Joint du raccord de flexible à fioul	2	7.35.59.003	59	Dispositif automatique de combustion LMO 14	1	3.38.59.007
15	Joint d'étanchéité pour couvercle de porte-vent 125	1	7.35.59.053	59	Dispositif automatique de combustion LMO 44 (WLE)	1	3.38.59.008
16	Joint d'étanchéité pour couvercle de porte-vent 140	1	7.35.59.054	60	Pompe à fioul	1	4.11.59.012
17	Joint d'étanchéité pour couvercle de carter	1	7.35.59.055	61	Flexible à fioul	2	4.30.59.140
18	Joint de bride	1	2.95.59.058	62	Préchauffeur de fioul FPHB LE	1	4.11.59.107
19	Joint de bride, 10 mm	1	2.95.59.080	63	Ecran pour capot de recouvrement	1	2.92.59.011
20	Joint de bride, 20 mm	1	2.95.59.081	64	Grille de protection	1	2.92.59.011
21	Bague d'écartement	1	5.95.59.092	65	Douille de protection du raccord de mesure de pression	1	2.92.59.031
22	Raccord de mesure de pression	1	5.95.59.014	66	Disque réducteur de pression	1	5.95.59.020
24	Couvercle du porte-gicteur	1	2.90.59.108	67	Socte enfichable pour le dispositif automatique de combustion	1	3.11.59.000
25	Tube du porte-gicteur	1	4.95.59.140	68	Vis de réglage	1	2.93.59.065
26	Fiche Euro 7 pôles	1	3.35.59.117	69	Indicateur de position A	1	2.92.59.051
27	Cartouche filtrante pour pompe à huile	1	4.11.59.043	70	Passe-câble pour câble d'allumage	1	2.92.59.016
28	Bride	1	2.90.59.110	71	Bloc d'allumage EBI	1	3.11.59.077
29	Photorésistance LDS	1	3.11.59.045	72	Bloc d'électrodes d'allumage	1	3.24.59.040
30	Roue de ventilateur	1	5.39.59.030	73	Vâble d'allumage	2	3.95.59.026
31	Couvercle du carter	1	2.90.59.107				
32	Plaque de base	1	2.90.59.109				
34	Support de la photorésistance	1	3.11.59.028				
35	Support de la indicateur de position	1	2.95.59.052				
40	Capuchon	1	2.92.59.023				
43	Etrier	1	2.92.59.101				
44	Condensateur	1	3.13.59.008				
45	Accouplement	1	3.16.59.089				
46	Logement du palier	2	2.92.59.089				

Important: Prière d'utiliser exclusivement les pièces de rechange de marque HERRMANN, sinon la garantie n'est pas valable (Cf. carte de garantie, conditions de garantie). Commander les pièces de rechange en indiquant la désignation et le numéro de commande de votre brûleur.